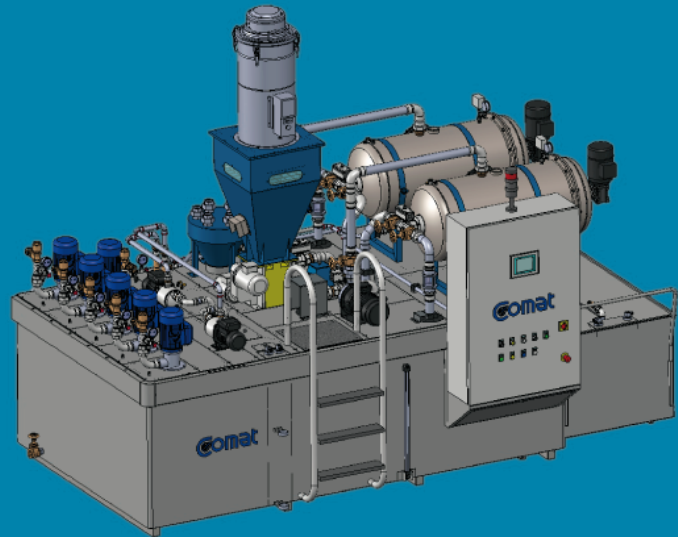


TECHNISCHE DATEN

Filtrationskapazität bei Standard - Arbeitsbedingungen	540 l./min. Spitzenwert
Medien	Alle Schneidöle (keine Wasser Emulsion)
Abrieb	Hartmetall, Edelstahl, Chromstahl, Buntmetalle, Aluminium, Keramik und Kunststoffe
Filtrierung	≤ 3 µm Nominalwert
Grösse L x B x h	3.8 x 1.8 x h 2.2 m (h. 3.1 m mit dem automatischen Kit für die Ladung des Filterhilfsmittel)
Tankvolumen (min / max)	3500 - 5400 l.
Filterhilfsmittel	Pflanzlich, mineralisch
Filterfläche	15 m ²
Filterhilfsmittel-Verbrauch	10 kg pro Filtrationszyklus

Mod. 2F25EU-16



STEUERUNG

Steuerung des Filtrationszyklus	Basic, Smart
Schlammleerung	Manuell (Schlammbehälter mit automatische Entleerung als Option)
Zugabe des Filterhilfsmittels	Manuell (Automatischen Kit für die Ladung des Filterhilfsmittel als Option)
Magnetischer Vorabscheider	Nicht inbegriffen als Option
Temperaturkontrolle	Beim Projekt zu bestimmen

BENÖTIGTE EINRICHTUNGEN

Elektrische Anschluss	400 Volt 3Ph+N+PE 50 Hz (auf Wunsch des Kunden)
Anschlussleistung	6.5 kW (nur Grundeinheit)
Druckluft	6 Bar (trockene Luft)

GRUNDAUSFÜHRUNG

Eingang des schmutzigen Mediums	1-1/2" G weibliche Verbindung (unter Druck) / DN125 mit Flanschen (Rücklauf)
Ausgang des sauberen Mediums	1-1/4" G weibliche Verbindung (mit einem einzigen Ausgang) / DN65 mit Flanschen (mehrere Ausgänge)
Internet	RJ-45 Ethernet Stecker (Der Kunde ist dafür verantwortlich)
Druckluft	1/4" G weibliche Verbindung

STEUERUNG DES MEDIUMS

Einsammeln des Mediums in den Maschinen	Zwischenbehälter als Option verfügbar
Rücklauf des Mediums zu den Maschinen	Beim Projekt zu bestimmen

ZERTIFIZIERUNG

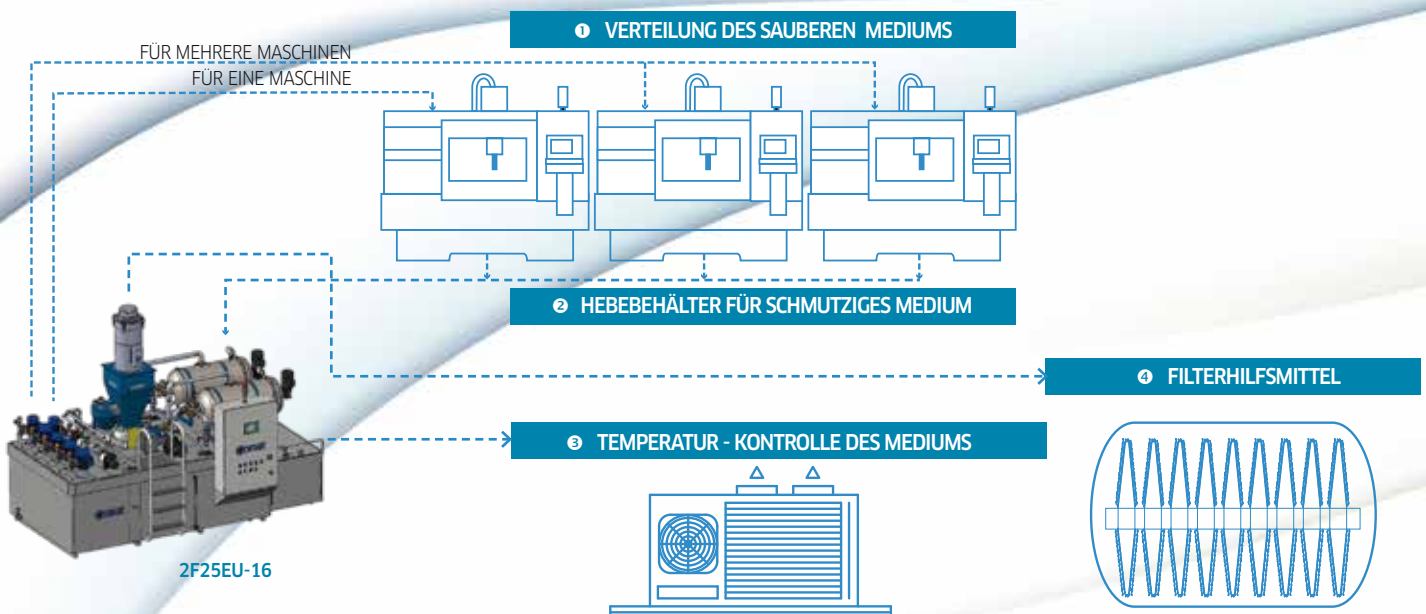
EC Zertifizierung	Ja
UL Zertifizierung	als Option

Standard Arbeitsbedingungen: Medium bei einer Arbeitstemperatur von 20 - 25°C, Viskosität 10 cSt bei 40°C. Maximale Partikelkonzentration: 30 mg / L, Medium ohne Additive wie z.B. Polymere, Paraffin, Wasser. Medien mit einem limitierten Alterungsverhalten (gesamte Menge von Säuren < 1 mg KOH / G).

Die Fluiden müssen unter die Gruppe 2 passen und einen Messdruck unterhalb von 0.5 bar bei 60° C haben (gemäß Vorgabe der Richtlinie 2014 / 68 / UE). Maximale Betriebstemperatur: 60° C.

GRUNDEINHEIT

GRUNDEINHEIT	BASIC	SMART
Automatische Steuerung des Filtrationszyklus	✓	✓
Eco-Modus	als Option	✓
E-Mail Benachrichtigung		✓
Stromausfall Verwaltung	als Option	✓
Automatische Regelung der Leistung der Filtrationspumpe		✓
Ferndiagnose und Konfiguration der Software		als Option
Online Optimierung des Prozesses		als Option



2F25EU-16

Comat S.r.l

Via Puccini, 7 - 20010 Ossona (MI) - Italy
 Phone: +39 0290384121 - Fax: +39 0290384017
www.comatfilters.com - info@comatfilters.com