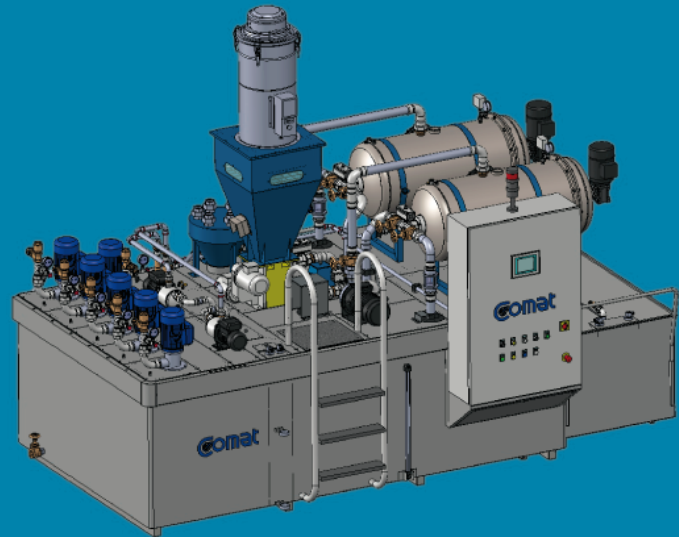


DONNEES TECHNIQUES

Capacité de filtration	540 l./min. nominal
Compatibilité du fluide	Tous les liquides de coupe (sans eau)
Polluants	Carbure, Cermet, PCD, HSS, Métaux Précieux, Fonte, Alliages Ferreux et de Cuivre, Aluminium, Céramique, Plastique
Seuil de filtration	≤ 3 µm nominal
Dimensions	3.8 x 1.8 x h 2.2 m (h. 3.1 m avec chargeur automatique de la trémie)
Volume du fluide	3500 - 5400 l.
Adjuvant de filtration	Cellulose, Minéral
Surface filtrante	15 m ²
Consommation d'adjuvant	10 kg par cycle de filtration

Mod. 2F25EU-16



SYSTÈMES DE GESTION

Gestion du cycle de filtration	Basic, Smart
Evacuation des boues	Manuelle ou système automatique en option
Chargement de l'adjuvant de filtration	Manuel ou système automatique de chargement de l'adjuvant à vide en option
Pré-séparateur magnétique	Unité disponible en option
Contrôle de la température	Déterminé par le projet

EQUIPEMENTS NÉCESSAIRES

Courant électrique	400 Volt 3Ph+N+PE 50 Hz (A spécifier de la part du client)
Puissance électrique installée	6.5 kW (seulement la centrale de base)
Air comprimé	6 Bar (air sec)

INTERFACE PRÉDÉFINIE

Entrée du fluide sale	1-1/2" G connecteur femelle (pression) / DN125 à brides (gravité)
Sortie du fluide propre	1-1/4" G connecteur femelle (une seule sortie) / DN65 à brides (sortie multiple)
Internet	Prise Ethernet RJ-45 (Service internet fourni par le client)
Air comprimé	1/4" G connecteur femelle

GESTION DU LIQUIDE DE REFROIDISSEMENT

Récupération du liquide des machines	Bac de relevage disponible en option
Distribution du liquide aux machines	Déterminée par le projet

CERTIFICATIONS

Certification EC	Oui
Certification UL	Disponible en option

Conditions d'utilisations: fluide à température ambiante 20-25°C viscosité de 10 cSt à 40°C, concentration maximale des polluants 30 mg/l. Fluide sans additifs comme polymères, paraffines, eau. Fluide avec dégradation au vieillissement limité (Acidité totale < 1 mg KOH / g.)

Le liquide doit être du groupe 2 et avoir une pression à la température maximale admissible inférieure ou égale à 0.5 bar, selon la Directive 2014/68/UE. Température max d'emploi: 60°C.

CENTRALE DE BASE

BASIC

SMART

Cycle d'usinage automatique	✓	✓
Eco-Mode	en option	✓
Notification par e-mail		✓
Gestion des coupures de courant	en option	✓
Réglage électronique automatique du débit		✓
Logiciel et set-up du télécontrôle		en option
Optimisation des processus avec le télécontrôle		en option

