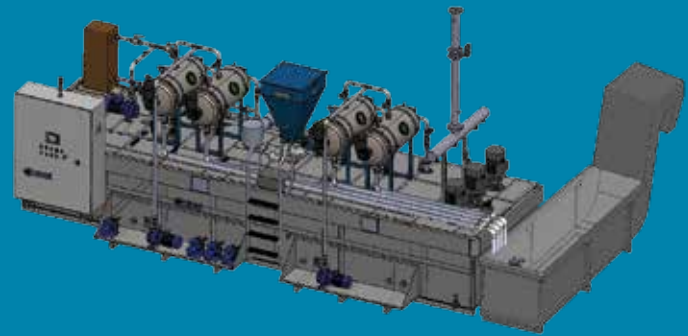


## DONNEES TECHNIQUES

### Mod. 4F25EU-16

Capacité de filtration	1080 l./min. nominal
Compatibilité du fluide	Tous les liquides de coupe (sans eau)
Polluants	Carbure, Cermet, PCD, HSS, Métaux Précieux, Fonte, Alliages Ferreux et de Cuivre, Aluminium, Céramique, Plastique
Seuil de filtration	≤ 3 µm nominal
Dimensions	6.8 x 2.4 x h 2.8 m (h. 3.7 m avec chargeur automatique de la trémie)
Volume du fluide	8000 - 12000 l.
Adjuvant de filtration	Cellulose, Minéral
Surface filtrante	30 m <sup>2</sup>
Consommation d'adjuvant	20 kg par cycle de filtration



### SYSTÈMES DE GESTION

Gestion du cycle de filtration	Basic, Smart
Evacuation des boues	Automatique
Chargement de l'adjuvant de filtration	Manuel ou système automatique de chargement de l'adjuvant à vide en option
Pré-séparateur magnétique	Unité disponible en option
Contrôle de la température	Déterminé par le projet

### EQUIPEMENTS NÉCESSAIRES

Courant électrique	400 Volt 3Ph+N+PE 50 Hz (A spécifier de la part du client)
Puissance électrique installée	12 kW (seulement la centrale de base)
Air comprimé	6 Bar (air sec)

### INTERFACE PRÉDÉFINIE

Entrée du fluide sale	DN180 à brides
Sortie du fluide propre	1-1/4" G connecteur femelle (une seule sortie) / A définir en phase de projet
Internet	Prise Ethernet RJ-45 (Service internet fourni par le client)
Air comprimé	1/4" G connecteur femelle

## GESTION DU LIQUIDE DE REFROIDISSEMENT

Récupération du liquide des machines	Bac de relevage disponible en option
Distribution du liquide aux machines	Déterminée par le projet

## CERTIFICATIONS

Certification EC	Oui
Certification UL	Disponible en option

Conditions d'utilisations: fluide à température ambiante 20-25°C viscosité de 10 cSt à 40°C, concentration maximale des polluants 30 mg/l. Fluide sans additifs comme polymères, paraffines, eau. Fluide avec dégradation au vieillissement limité (Acidité totale < 1 mg KOH / g.)

Le liquide doit être du groupe 2 et avoir une pression à la température maximale admissible inférieure ou égale à 0.5 bar, selon la Directive 2014/68/UE. Température max d'emploi: 60°C.

## CENTRALE DE BASE

### BASIC

### SMART

Cycle d'usinage automatique	✓	✓
Eco-Mode	en option	✓
Notification par e-mail		✓
Gestion des coupures de courant	en option	✓
Réglage électronique automatique du débit		✓
Logiciel et set-up du télécontrôle		en option
Optimisation des processus avec le télécontrôle		en option

